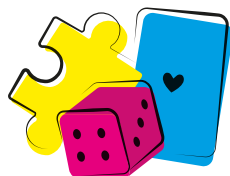


“

JAK POPRAWNE  
PRZYGOTOWAĆ  
PLIKI DO DRUKU

”



OMEGA DRUK

#### Nazewnictwo plików:

- Pliki proszę nazywać zgodnie z pozycjami w ofercie. Proszę dodać w nazwie datę oraz nazwę firmy (np. zetony\_nazwafirmy\_23042021)
- Proszę nie umieszczać znaków specjalnych w nazwach plików (ą, ś, ź, \*, {, itp.).

#### Specyfikacja:

- Projekt musi być przesłany w skali 1:1, a wymiary stron muszą być identyczne dla wszystkich stron dokumentu.
- Nie zaleca się zamiany fontów na bitmapę, może to skutkować pogorszeniem jakości druku.
- Grafika bitmapowa powinna mieć rozdzielczość 300 dpi.
- Uszlachetnienia jak: lakiery UV, tłoczenia, wykrojniki itp. muszą być zdefiniowane jako dodatkowy kolor z nadrukiem (Overprint) i muszą być obiektami wektorowymi. Ewentualnie można je przygotować na osobnej stronie (gdzie strona 1 to projekt do druku, a strona 2 to uszlachetnienia) w kolorze 100%K
- Minimalna grubość linii do druku to 0,2 pt.
- Projekt musi mieć poprawnie zdefiniowany Trimbox oraz Bleedbox i być względem nich wyśrodkowany

#### Zarządzanie kolorem:

- Pliki muszą być przygotowane w przestrzeni barwnej CMYK
- Profile ICC: COATED FOGRA 39 (ISO 12647-2:2004)
- Dodatkowe kolory tj Pantone powinny zostać zapisane jako piąty kolor (spot)
- Maksymalne nafarbiecie 280 - 300%
- Tzw głęboka czerń: C30% M30% Y30% K100%.
- Niewielkie czarne elementy grafiki i teksty powinny być zdefiniowane jako 100%K i mieć włączony atrybut overprintu.
- Teksty kolorowe oraz białe należy zapisać bez nadrukowania.
- Cienkie linie, poniżej 0,75 pt, powinny być zdefiniowane jako jeden kolor. Pozwoli to uniknąć niedokładności związanych z pasowaniem w procesie druku offsetowego.
- Tolerancja kolorystyki wydruków wynosi 5%

## Oznaczenia na produkcie:

- Kod kreskowy oraz kod QR powinien być w pliku wektorowym, w kolorze 100%K, umieszczony na białym tle

## Montaże:

- Przed przesłaniem plików należy zgłosić się po siatkę wykrojnika do danego elementu.
- Wszystkie elementy powinny zostać umieszczone pod właściwą siatką według wskazówek zamieszczonych w pliku z siatką
- Wykrojniki muszą być zdefiniowane jako dodatkowy kolor (spot) 100%, muszą mieć zadany atrybut nadrukowania (Overprint) i muszą być obiektami wektorowymi.
- Grafika powinna być przygotowana z 5mm spadem
- Kluczowe elementy graficzne, symbole oraz teksty powinny znajdować się w odległości minimum 5mm od linii wykrojnika

## Przekazywanie plików :

- Pliki PDF można przekazywać drogą elektroniczną (FTP, e-mail, link do „chmury” itp.)
- Wszystkie materiały proszę przysyłać jako końcowy plik zamknięty (preferujemy PDF)

## Przed przekazaniem plików należy koniecznie:

- Przeprowadzić inspekcję wstępną pliku (Preflight – Adobe Acrobat PRO);
- Sprawdzić separacje barwne pliku (Podgląd wyjściowy – Adobe Acrobat PRO);
- Sprawdzić nadruki (Overprint);
- Sprawdzić, czy spady wszystkich elementów wygenerowały się prawidłowo;
- Sprawdzić centralne ułożenie projektu względem Trimboxu;
- Sprawdzić merytorykę pracy, ewentualne błędy wyświetlania, literówki, wiszące spójniki, poprawną orientację awersów i rewersów.

Pliki przekazywane do sprawdzenia należy oglądać zawsze z włączoną opcją podglądu nadruku (Adobe Acrobat / Reader – Ctrl + K -> Wyświetlanie strony -> Podgląd nadruku -> Zawsze).

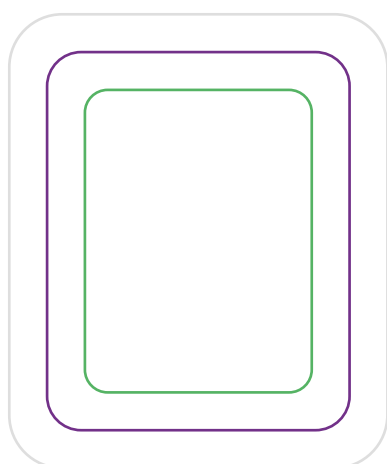
W przekazanych plikach należy sprawdzić kolorystykę (Rozbarwienia CMYK, Pantone), format użytków, merytorykę (teksty i inne obiekty), poprawność wyświetlania nadruków (zwłaszcza bieli i czerni 100%K).

Weryfikujemy pliki klientów pod wieloma względami i dokładamy wszelkich starań, aby o błędach powiadomić klienta, ale roszczenia klienta dotyczące produktów, w których wady wynikają ze złego przygotowania plików do produkcji, nie będą uwzględniane.

Spad zewnętrzny powinien wynosić 5mm. Margines bezpieczeństwa, czyli spad wewnętrzny, również powinien wynosić 5mm. Obszary te są bardzo istotne, dlatego zostały również uwzględnione w przekazywanych plikach ze wskazówkami do nałożenia projektów względem poszczególnych wykrojników.

- W projekcie bezramkowym tło oraz nieistotne elementy grafiki powinny wychodzić o 5mm poza krawędź wykrojnika. Elementy istotne jak logo, teksty itd. powinny znajdować się o 5mm od siatki wykrojnika włąb obszaru roboczego.

- Ramki powinny zajmować obszar min. 5mm od linii noża włąb projektu (cały projekt powinien znajdować się maksymalnie w granicy marginesu bezpieczeństwa).



- siatka wykrojnika (format netto)
- bezpieczny margines na logo, teksty i inne elementy, które nie mogą zostać przycięte
- całościowe tło projektu ze spadem

